



372-1255L超大容量行李箱



16吋二十辐炫动铝合金高光轮毂



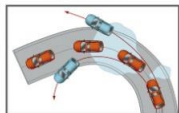
全新时尚内饰



4/6分可分体折叠后排座椅



智感多媒体娱乐终端



ESP车身动态电子稳定系统



定速巡航

Gran Santana 桑塔纳·浩纳 2017款 车型信息

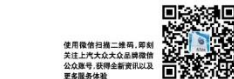
车型	1.6L手动 风尚版	1.6L手动 风尚版	1.6L自动 风尚版	1.6L手动 舒适版	1.6L自动 舒适版	1.6L自动 豪华版	230TSI DSG 舒适版	230TSI DSG 豪华版
总长(mm)/总宽(mm)/总高(mm)	4282/1706/1489							
轴距(mm)	2603							
行李箱容积(L)	372/1255							
油箱容积(L)	55							
整备质量(kg)	1115	1120	1155	1120	1155	1155	1208	1208
发动机排量(L)	1.395	1.598	1.598	1.598	1.598	1.598	1.395	1.395
发动机型式	EA211全铝环保直列四缸电喷多点喷射汽油发动机						EA211全铝环保230TSI涡轮增压汽油直喷发动机	
额定功率/转速(kW/rpm)	66/5500	81/5800	81/5800	81/5800	81/5800	81/5800	96/5000	96/5000
最大扭矩/转速(Nm/rpm)	132/3800	155/3800	155/3800	155/3800	155/3800	155/3800	225(1400-3500)	225(1400-3500)
变速箱型式	五速手动	五速手动	六速自动	五速手动	六速自动	六速自动	DSG七速双离合	DSG七速双离合
90km/h等速油耗(L/100km)	4.6	4.7	4.9	4.7	4.9	4.9	4.8	4.8
原地起步连续换挡加速时间(s, 0-100km/h)	12.4	10.8	12.5	10.8	12.5	12.5	9.1	9.1
最高车速(km/h)	181	185	185	185	185	185	200	200
悬挂系统	前: 麦弗逊式独立悬架 / 后: 复合扭转梁式半独立悬架							
制动系统	前: 通风盘式 / 后: 鼓式制动系统(带贯通式真空助力车助力器)						四轮盘式制动系统	
排放标准	国五							

内饰	风尚版	舒适版	豪华版	安全装备	风尚版	舒适版	豪华版
飞翼式立体前大灯	●	—	—	后门儿童安全门锁	●	●	●
飞翼式独立光源立体前大灯	—	—	—	儿童安全座椅固定装置 (ISOFIX+Top Tether)	●	●	●
15吋十辐炫动铝合金轮毂	●	—	—	车门未关警示装置	●	●	●
15吋十五辐炫动铝合金轮毂	—	—	—	大灯未关警示装置	●	●	●
15吋十五辐炫动铝合金高光轮毂	—	—	—	定速巡航	—	●	●
16吋二十辐炫动铝合金高光轮毂	—	○	○	倒车雷达	—	●	●
精致外饰镀铬套套1(横拉式镀铬格栅)	●	●	●	第五代源代码防盗系统	●	●	●
精致外饰镀铬套套2(后盖镀铬, 车窗下沿镀铬饰条)	—	—	—	功能装备	—	—	—
精致外饰镀铬套套3(前雾灯镀铬, 下格栅镀铬)	—	—	—	EPS电子助力转向系统	●	●	●
车辆钢琴黑装饰	—	—	—	方向盘高度可调	—	—	—
炫银车顶行李架	●	●	●	环保节能空调(带粉尘过滤功能)	●	●(1.6L) ●(230TSI)	—
内饰	—	—	—	Climaticonic自动恒温空调(带粉尘过滤功能)	—	—	●(230TSI)
黑色内饰	●	●	●	电动可调加热外后视镜	—	—	—
真皮内饰镀铬套套	●	—	—	外后视镜电加热	—	—	—
精混内饰镀铬套套	—	—	—	四门电动车窗, 遥控车窗一键升降	●	●	●
精英内饰套	—	—	—	同侧可透明风窗无框雨刮	●	●	—
碳纤维质感内饰条	—	—	—	雨量感应静音无骨雨刮	—	—	—
精致针织座椅	—	—	—	前大灯离家功能	—	—	—
镶拼针织座椅	—	—	—	大灯感光自动开启	—	—	—
尊贵真皮内饰套套(真皮装饰手刹及换挡手柄)	—	—	—	整体可折叠后排座椅	—	—	—
中控台下方大储物空间(带双杯托)	—	—	—	4/6分可分体折叠后排座椅	—	—	—
行李箱照明灯	—	—	—	驾驶座座椅高度可调	—	—	—
驾驶侧遮阳板化妆镜	—	—	—	中央集控门锁	●	●	●
副驾驶侧遮阳板化妆镜	—	—	—	遥控钥匙	●	●	●
前排车内阅读灯	—	—	—	智感多媒体娱乐终端(含单碟CD机, SD存储卡, USB接口及Aux-in接口)	●	●	—
后排车内阅读灯	—	—	—	智感多媒体娱乐终端(含蓝牙, 单碟CD机, SD存储卡, USB接口及Aux-in接口)	—	●	—
12V车载电源	—	—	—	智感多媒体娱乐终端(含6.5英寸触摸屏, CarPlay, MirrorLink, 蓝牙, SD存储卡, USB接口及Aux-in接口)	—	—	○
新一代WOKS安全头枕	—	—	—	四喇叭高保真立体声音响	—	—	—
后排三独立高度可调头枕	—	—	—	六喇叭高保真立体声音响	—	—	—
四档高度可调前排中央扶手(带储物空间)	—	—	—	双开式防夹电动天窗	—	—	—
后座中央扶手	—	—	—	多功能方向盘	—	—	—
安全装备	—	—	—	真皮多功能方向盘	—	—	—
ABS+EBD+MSR+CBC	●	●	●	手动变速箱换挡提示	●(手动) ●(自动)	●(手动) ●(自动)	—
ESP车身动态电子稳定系统	—	○(1.6L) ●(230TSI)	●	多功能行李架	—	—	—
HBA紧急制动辅助系统	—	○(1.6L) ●(230TSI)	●	驻车启停及制动能量回收系统	—	—(1.6L) ●(230TSI)	—(1.6L) ●(230TSI)
BSW制动辅助系统	—	○(1.6L) ●(230TSI)	●	选装包	—	—	—
ASR牵引力控制系统	—	○(1.6L) ●(230TSI)	●	选装包1: 双开式防夹电动天窗	○	—	—
胎压监测系统	—	○(1.6L) ●(230TSI)	●	选装包2(1.6L): 1. 头部侧气囊 2. ESP车身动态电子稳定系统+HBA(紧急制动辅助系统) 3. 胎压监测系统	—	—	○(1.6L) ●(230TSI)
高位制动灯	—	—	—	选装包3: 智感多媒体娱乐终端(含6.5英寸触摸屏, CarPlay, MirrorLink, 蓝牙, SD存储卡, USB接口及Aux-in接口)	—	—	○
静态弯道辅助照明系统	—	—	—	选装包4: 16吋二十辐炫动铝合金高光轮毂	—	—	○
防眩目后视镜	—	—	—				
前排侧气囊	—	—	—				
前排三点式安全带	—	—	—				
前排三点式安全带	—	—	—				
前排安全带未系提醒	—	—	—				
前排正面安全气囊	—	—	—				
前排侧气囊	—	—	—				
头部侧气囊	—	○(1.6L) ●(230TSI)	●				



声明:

1) ●表示有此装备, “-”表示无此装备, “○”表示选装装备。
2) 本清单的全部内容以实车为准, 若出现以下情况(包括但不限于): 商家相关法律法规的强制性要求, 技术进步, 产品更新和零部件供货调整等, 上汽大众汽车有限公司保留对产品价格, 外观颜色, 技术参数, 配置装备和车型代号等信息的修改权利, 上汽大众汽车有限公司保留最终解释权及修改权。



上汽大众客户服务热线: 400-820-1111
官方网站: www.svw-volkswagen.com

印刷时间: 2017年06月